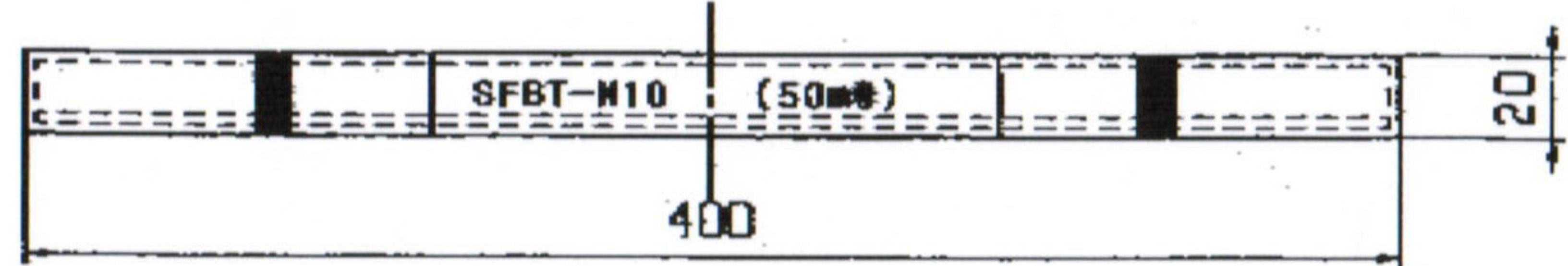


ペンチによるセフティベルトの切断とセフティの平置方法

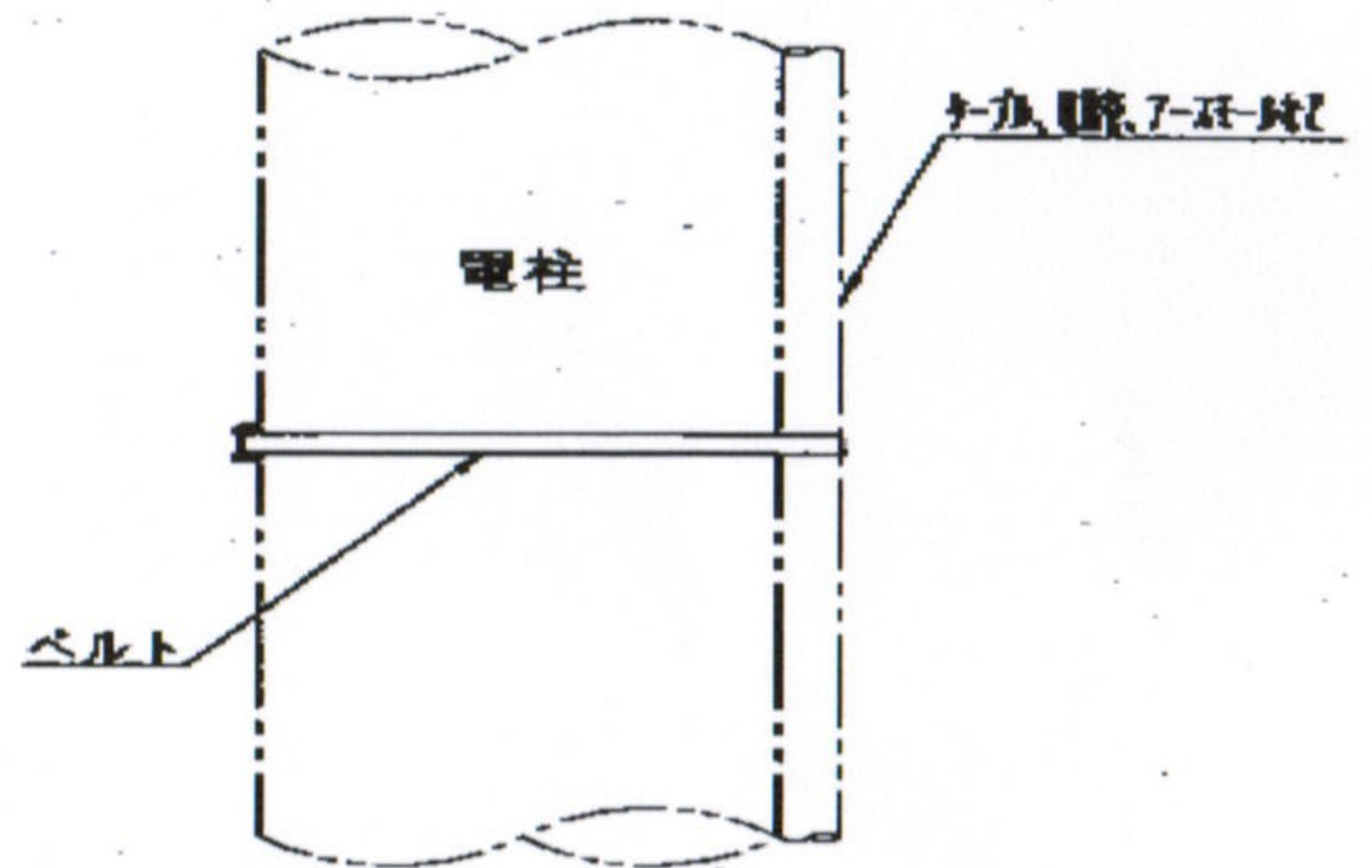
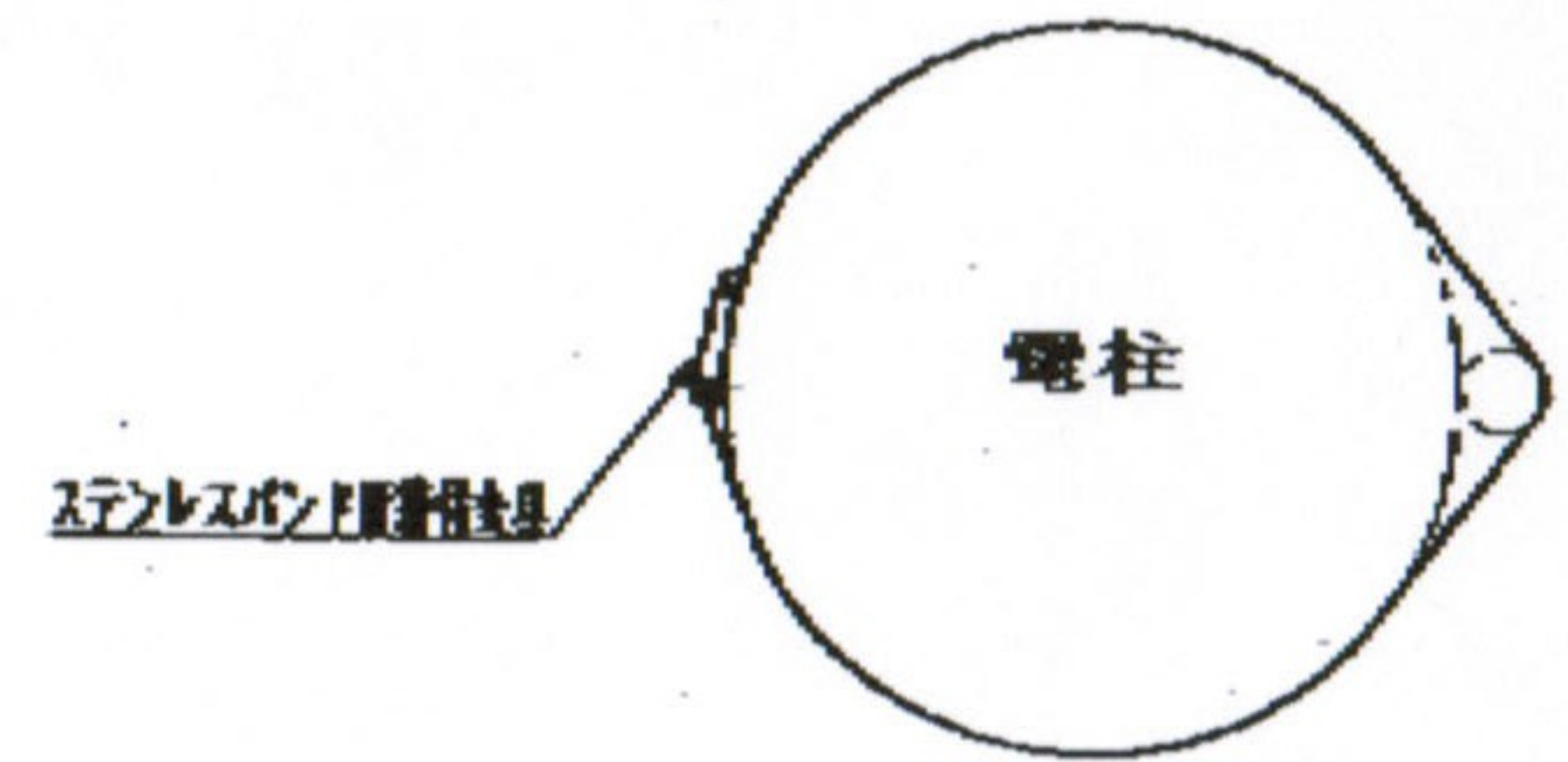
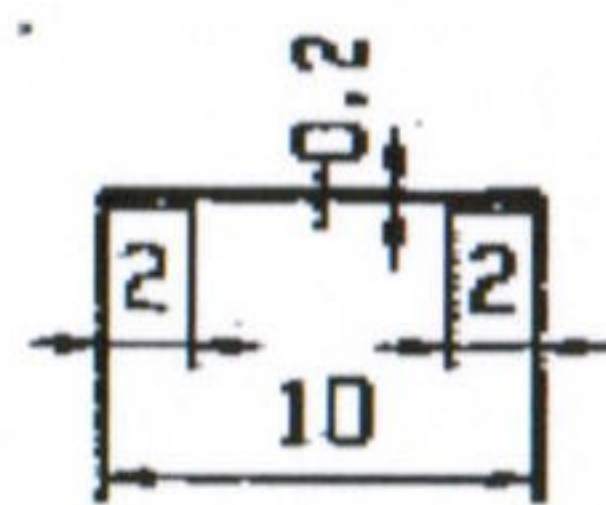


- ペンチ先端でベルトの切断を行うときは、ベルトの中心線に沿って切断してください。
- 切断後、ベルトの両端を平らに広げ、テープを平らに貼ってください。

セイワゴ子株式会社



ベルト断面 (S=2/1)



使用例



ベルト組立方法

2	カセットケース	1		ダンボール
1	セフティベルト(50mm等)	1	SUS304	編出:丸, 29
番号	部品	個数	材質	備考

図番 S-00-01-006-00 品名整理記号 SFBT-N10

図名 ステンレスバンド用セフティベルト 仕様図

△				
△				
△	出2.01	製5-0421	新規制定	
No	年月	製SNo	記事	
平成12年	2月2日			

単位 mm 尺度 NPS
K0042
セイワゴ子株式会社