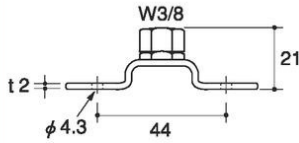
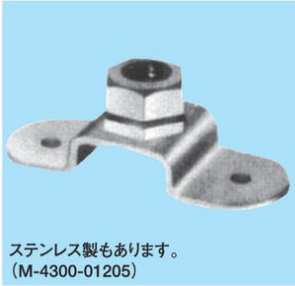




ワンタッチのマルイ

ネジ込T字足

M-4300



ステンレス製もあります。
(M-4300-01205)

★ご注文品番 = M-4300 型式コード

型式コード	入数
01200	500

C 各種吊金具(その他吊金具)

マルイケーブルタイ ビス型

M-13CB



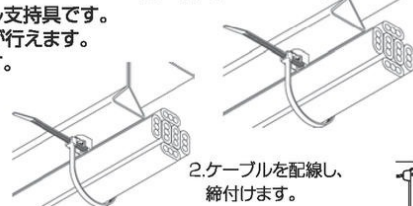
特長・用途

- 結束バンド一体型のビス止め用ケーブル支持具です。
- フラットデッキ、壁面等のケーブル支持が行えます。
- ビスで任意の位置に取り付けが出来ます。

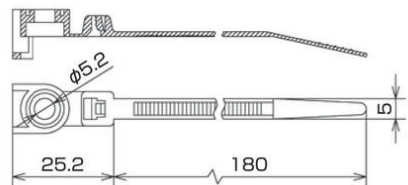
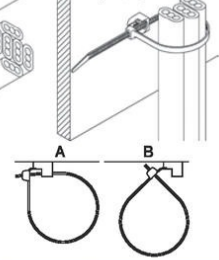
施工方法

- 1.当商品をビスで取り付けます。

施工例 (フラットデッキ)



(壁面)



★ご注文品番 = M-13CB 型式コード

型式	型式コード	最大結束径	許容荷重N (kgf)		適合ビス	材質	材質	入数
			A	B				
180	00180	φ50	38(4)	19(2)	4mm~5mm	ナイロン	グレー	100

※注意事項 ・屋内で使用して下さい。

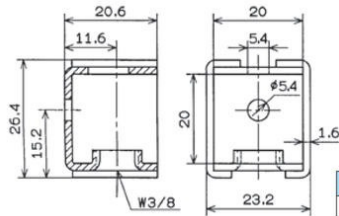
ビス止め吊金具 キャラメル®

M-51A6

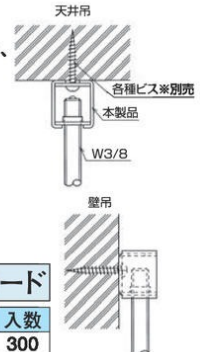


特長・用途

- 取付ける素地(木材・ALC材・コンクリート材・鉄骨・鉄板等)により、適宜止めビスが選定できる、汎用型のボルト吊金具です。
- 天井面・壁面・梁面からの取付け作業が大変容易にできます。
- 安定した強度が確保できます。



施工例



★ご注文品番 = M-51A6 型式コード

型式	型式コード	表面処理	許容荷重N (kgf)	入数
W3/8	00003	電気亜鉛メッキ	800(82)	300

キャラメルアンカー (ALC用)・(木用)

M-11S5・11S6



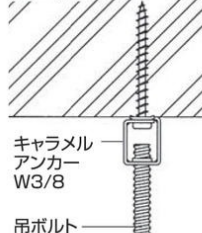
特長・用途

- 作業時にビスが落ちる事なく、施工がとても簡単です。
- 天井面へ確実に取り付けできます。

※注意事項

- ・ALC板に施工する際には、締め過ぎによる空締めによって強度が低下する場合がありますため、使用する電動工具のトルク等に注意して施工して下さい。

施工例



ALC板、又は木材

(ALC用) (木用)

★ご注文品番 = M-11S5・11S6 型式コード

型式	型式コード	使用天井材	使用ビス	許容引張荷重	表面処理	入数
0545 (ALC用)	00545	ALC板	ALC専用ビス φ5.3×45	150N (15.3kgf)	本体: 溶融亜鉛メッキ鋼板 ビス: ラスパート表面処理	500
0575 (ALC用)	00575		ALC専用ビス φ5.3×75	300N (30.6kgf)		
0545 (木用)	00545	木材	ナベタッピングネジ φ5×45	700N (71.4kgf)	ビス: 電気亜鉛メッキ	

※双頭ビット (NO.2X65) を1ケースに1本セットしています。