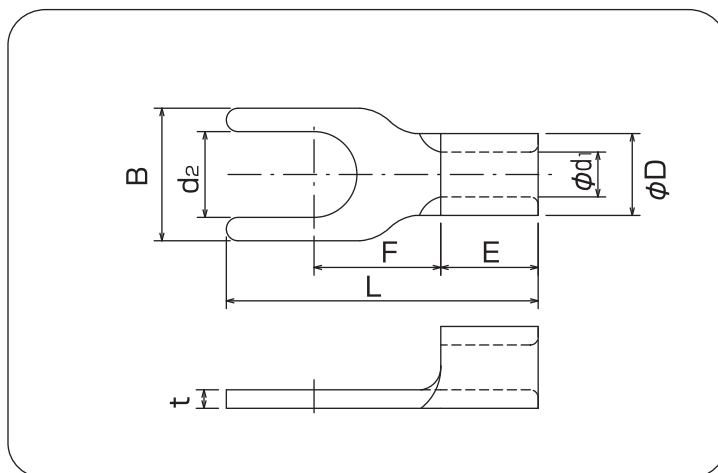


■ 先開型圧着端子(YAS型、YASS型、YA型)



RoHS II P.1をご覧ください。

単位:mm

呼び	d ₂	B	L	F	E	φD	φd ₁	t	電線抱合容量(参考)			適合工具	一箱入数			
									単線mm	燃線mm ²	AWG					
0.5	0.5-Y3 △	3.2	5.2	12.4	5.8	4.0	2.1	1.1	0.5	0.51	0.2	22-20	1M05	1000 (100×10)		
	0.5-Y3.5 △	3.7	6.6	14	6.7					∩	∩					
	0.5-Y4 △	4.3								0.81	0.5					
1.25	1.25-YAS3	3.3	5.8	15	5.8	4.5	3.4	1.7	0.75	0.57	0.25	22-16	1M05 ミニ12 5N18 AC-5ND (1号ヘッド)	1000 (100×10)		
	1.25-YS3 △			13.2												
	1.25-YASS3.5	3.7	5.7	15	6.0											
	1.25-YAS3.5		6.4													
	1.25-YS3.5 △	5.7	13.2													
	1.25-Y3.5	7.4	13.8	5.8												
	1.25-YASS4	4.3	6.4	15	6.0											
	1.25-YAS4		6.8		5.8											
	1.25-YA4		8.0													
	1.25-YAS5	5.3	7.8		6.3											
1.25-YAS6	6.4	11.0	19.5	8.6												
2	2-YAS3	3.3	5.8	16	6.5	5.0	4.2	2.3	0.8	1.14	1.04	16-14	ミニ12 5N18 214A AC-5ND (1号ヘッド)	1000 (100×10)		
	2-YASS3.5	3.7	5.7													
	2-YAS3.5		6.4													
	2-YASS4	4.3	6.8												6.6	
	2-YAS4		8.0													
	2-YA4															
	2-YAS5	5.3	8.1													8.6
	2-YAS6	6.4	11												20	8.6
3.5	3.5-YAS4	4.3	8.0	18	7.3	6.3	5.0	3.0	0.95	2	∩	12	5N18 214A AC-5ND (1号ヘッド)	1000 (100×10)		
	3.5-YAS5	5.3														
	3.5-YAS6	6.4													12	22
5.5	5.5-YAS4	4.3	7.3	19	7.4	6.5	5.6	3.4	0.95	1.82	2.63	12-10	500 (100×5)			
	5.5-YAS5	5.3	8.3		6.9					∩	∩					
	5.5-YAS6	6.4	12		25.5					12.3	2.89			6.64		
8	8-YAS5 △	5.3	10.9	27	11.5	8.1	7.1	4.5	1.2	2.89	6.64	8	5N18 214A	300 (100×3)		
	8-YAS6 △	6.4								3.65	10.52					

(注意) ・各部の寸法は予告なく変更することがあります。 ・UL登録品として御使用の場合、ご注文時にご指示下さい。
 ・△はUL登録品ではありません。 ・斜体はUL登録工具です。詳しくはパッケージの説明書をご覧ください。